

Az autizmus és az ételintolerancia összefüggései

dr. Büki György

Heim Pál Gyermekkórház

Neurológiai ambulancia

Az autizmus

szociális,

kommunikációs,

kognitív

készségek minőségi fejlődési zavara, amely az egész életen át tartó fogyatékos állapotot eredményezhet.

(autizmus.hu)

„Néhány egyéb jellegzetesség”

- Túlzott érzékenység bizonyos ingerekre
- Gyengébb érzékenység bizonyos ingerekre
- Szigetszerű képességek

(Stefanik Krisztina)

Előfordulása

jelenleg 0,6 %-ra becsüljük a teljes populációban
(autizmus.hu)

Dániában az autizmus prevalenciája 1 %

„hatalmas növekedés az esetszámban”

(Uta Frith)

Még számok

- Várható élettartam 100%
- Prevalencia 1 : 100
- Fiú-lány 3-4 : 1
- IQ > 70 50%
- IQ < 70 50%
- Epilepszia 20 éves kor fölött 20%
- Önálló életvitel < 20 %

(Uta Frith)

Az autizmusról alkotott fogalmaink

- Lehet, hogy mindnyájan autisták vagyunk, de vannak protektív faktoraink.

(Uta Frith)

- Paradigmaváltás

(Martha R. Herbert)

Paradigmaváltás

Herbert MR.

Autism: a brain disorder or a disorder that affects the brain?

Clinical Neuropsychiatry 2005; 2(6):354-79. 2.

Az autizmus két lehetséges modellje

Strongly genetic,
brain based
model

- Az agy az érintett szerv
- Állandó
- Kezelhető, de nem gyógyítható

Genetically influenced,
systemic
model

- Az agy és a teljes szervezet érintett
- Anyagcserezavarok és környezeti hatások szerepe
- Kezelhető - esély a gyógyulásra?

A genetikai háttér az autizmus szempontjából inkább sérülékenységet jelent, semmint determinációt.

Az új modellt támogató tények

- fontos változások a születés után
- az agyszövet krónikusan érintett
- az agyszövetben a kommunikáció érintett
- a gyermekeknek egyéb „igazi” szervi problémái is vannak
- az autizmus gyakorisága nő

Postnatalisan megfigyelhető eltérések

- Számos gyermek regressziója figyelhető meg
- Az agy szokatlanul nagyra nő
- Postmortem anyagokban ez a méret növekedés variabilis, ami nem feltétlenül perinatalis eredetre utal
- A fehérállomány tömege szaporodik meg

Az agyszövet krónikus hatásokat
kitéve

- Gyulladás
- Oxidatív stressz

A gyulladás lehetőségének felvetése
az autizmus kutatásának
fordulópontja!



AUTISM RESEARCH INSTITUTE
Autism is Treatable

<http://www.autism.com/>

Azokra a kezelésekre fókuszálni, melyek a legnagyobb javulást hozzák a legtöbb embernek:

- étrendi változtatásokra
- táplálék-kiegészítőkre.

ARI

„Távolítsd el azt, ami káros és add azt, ami hiányzik.”

(Sidney Baker)

A figyelem felkeltése: sok autista szenved enyhébb vagy súlyosabb fokban

- gasztro-intesztinális
- immun
- metabolikus problémáktól.

GI-ASD

Székrekedés, hasmenés, ételallergia/intolerancia

95-49 %

JAMA Psychiatry

Formerly Archives of General Psychiatry



Autista gyermekek ételintolerancia vizsgálata

Feltevés

A FoodDetective IgG vizsgálat alapján kialakított eliminációs diéta hatékony az autista gyermekek fizikai (objektív) és magatartási tüneteinek enyhítésében.

Autista gyermekek ételintolerancia vizsgálata

3-10 éves, hivatalosan autistának diagnosztizált gyermekek a Heim Pál Gyermekkórház Neurológiai ambulanciájáról

Objektív tünetek:

- GI tünetek (hasmenés, székrekedés, hányás)
- Ekzéma
- Alvászavar
- Változó (romló) magatartási tünetek

ATEC

Autism Treatment Evaluation Checklist

- Beszéd, nyelv, kommunikáció
- Társas viszony
- Érzékelés, gondolkodás, figyelem

N - Nem jellemző, V - Valamennyire jellemző, J - Nagyon Jellemző

- Egészség, fizikum, viselkedés

N - Nem gond, I - Kisebb gond, K - Közepes gond, S - Súlyos gond

Össz-pontszám (minél kisebb, annál jobb)

ATEC \approx

\approx ADOS, PDD-BI, SAS

- Adams et al. 2009

\approx CARS

- Geier et al. 2013

\approx ADI-R

- Memari et al. 2013

ATEC teszt felvétele

Kezdetben (a vérvétel napján)

A diéta 12. hete után

Alapvető problémák

Placebo kontroll nem lehetséges.

Kontrollcsoport képzése.

A diéta kialakítása is időt igényel.

Compliance...

Kontrollcsoport képzése

„Random” elhatározással: „a következő kontrollos lesz”.

ATEC tesztet kitölti a vérvétel napján, majd 12 hét múlva.

Diétán kívül minden szokásos és szükséges kezelést megkap.

Compliance

Tervezett

Kivitelezett

80 vizsgálat

35

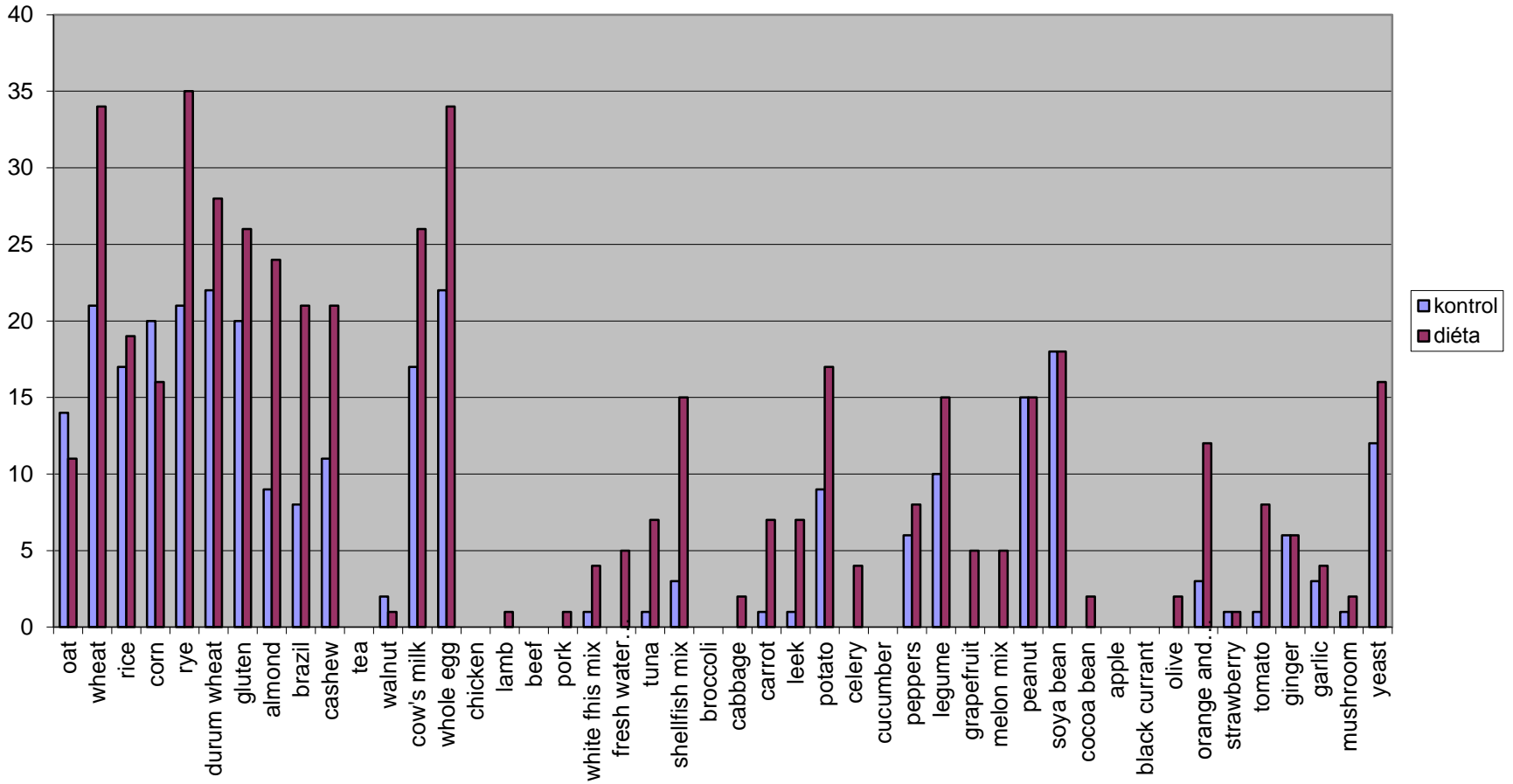
40 kontroll

22

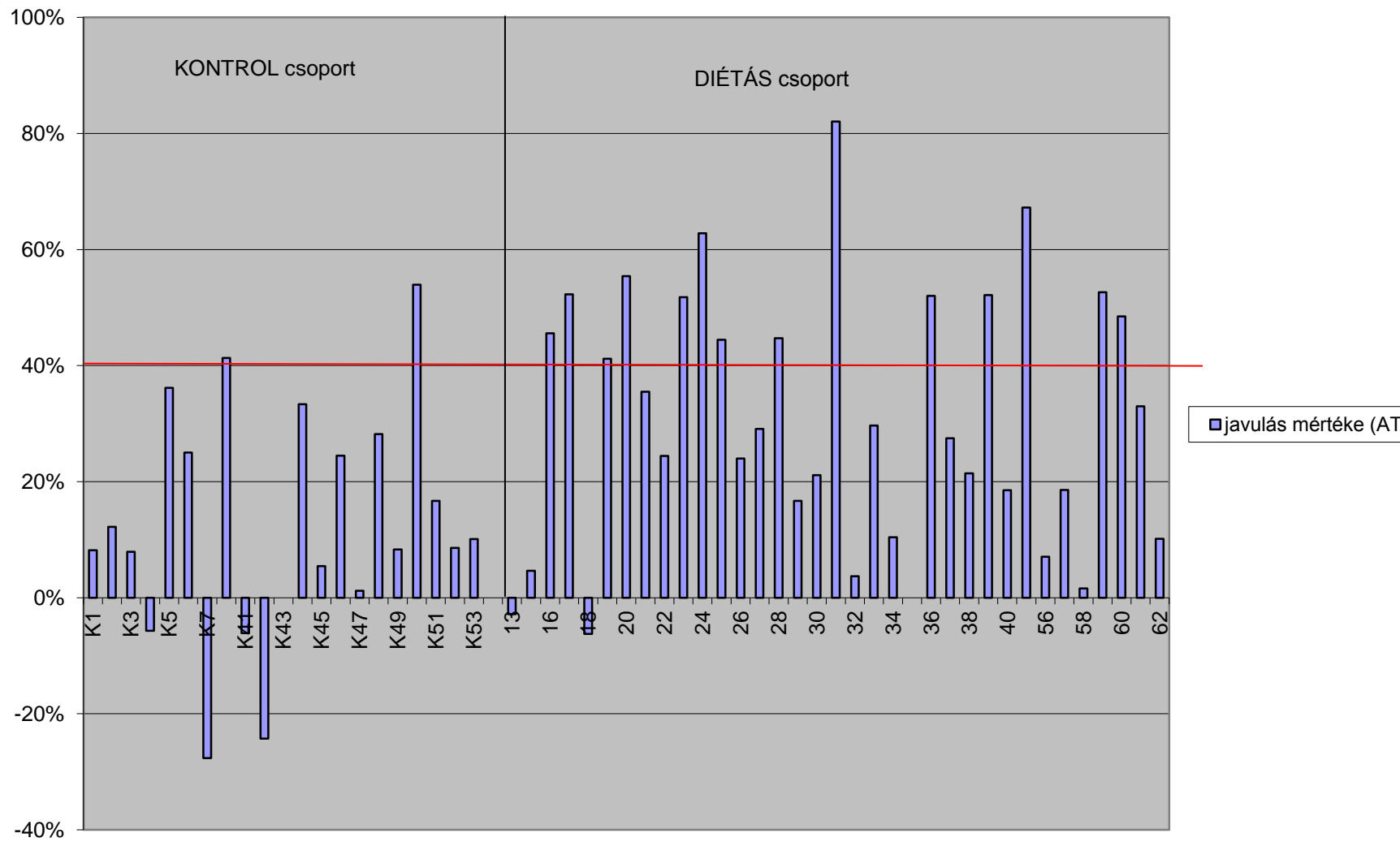
Pedig 109 vérvétel történt.

48 % lemorzsolódott...

Élelmiszerek



javulás mértéke (ATEC pont szerint)



ATEC pontszám átlagos változása

Kontroll csoport: 12 % javulás

Diétázó csoport: 31 % javulás

Egyéb kritikai megjegyzések

Egyéb tényezők kivonása?

Exogén opiátok?

Karl L. Reichelt (1981-)

Tensidek?

Katalin F. Csáki (2011)

Egyéb kritikai megjegyzések

A helyzet placebo effektusa...

... és annak valóságos következményei

Egy lehetséges magyarázat

Non-Celiac Gluten Sensitivity: The New Frontier
of Gluten Related Disorders

Nutrients. 2013 Oct; 5(10): 3839–3853.

Carlo Catassi et al.



nutrients

Köszönöm a figyelmet!